



ევროკავშირი  
საქართველოსთვის

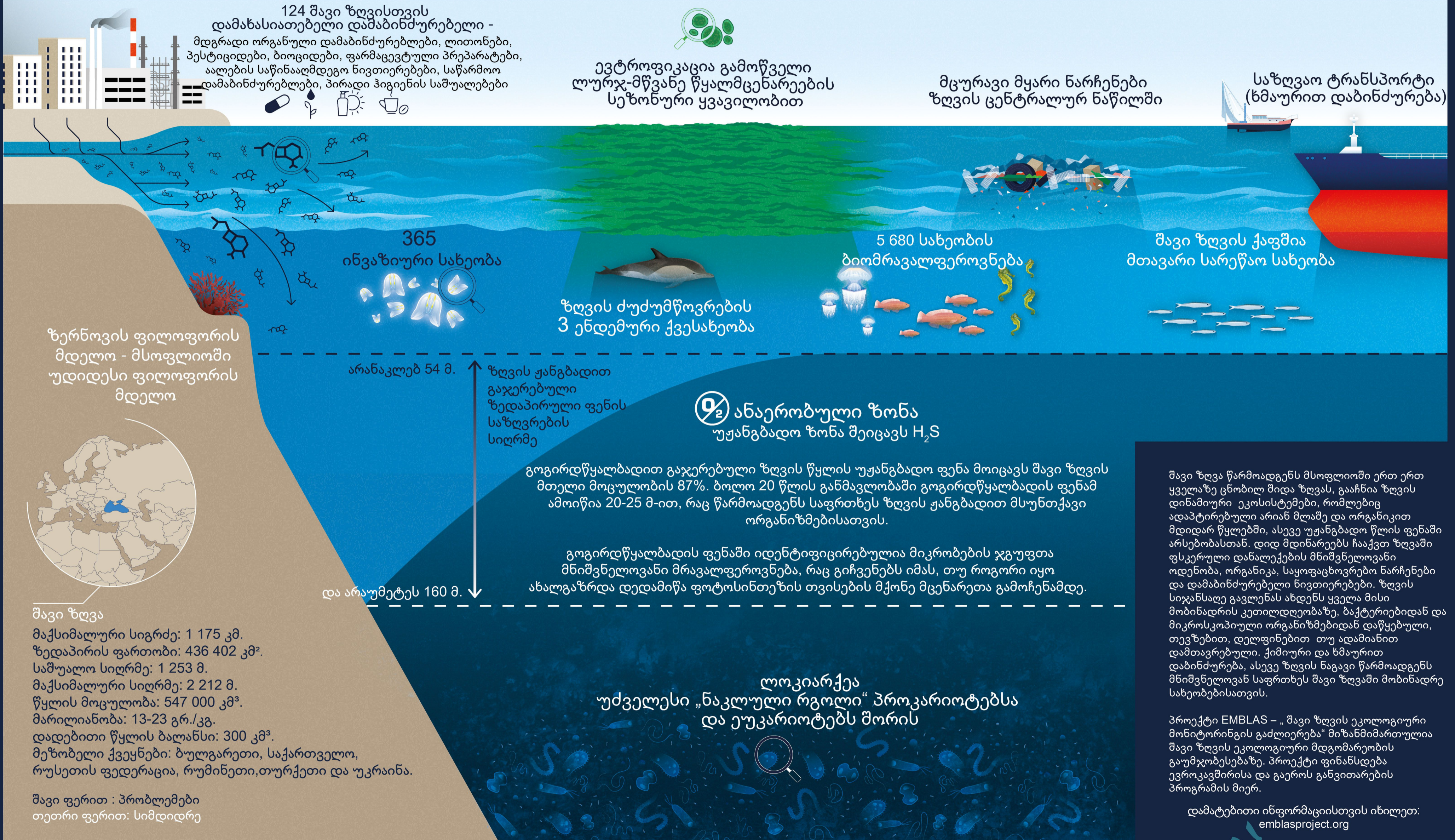
COUSTEAU

WWW.COUSTEAU.ORG  
CUSTODIAN OF THE SEA  
SINCE 1943

# ჩვენი შავი ზღვა

ძალიან მოწყვლადია

EMBLAS-Plus  
Environmental Monitoring in the Black Sea



შავი ზღვა წარმოადგენს მსოფლიოში ერთ ერთ ყველაზე ცნობილ შიდა ზღვას, გააჩნია ზღვის დინამიური ეკოსისტემები, რომლებიც ადაპტირებული არიან მლაშე და ორგანიკით მდიდარ წყლებში, ასევე უჟანგბადო წლის ფენაში არსებობასთან. დიდ მდინარეებს ჩააქვთ ზღვაში ფსკერული დანალექების მნიშვნელოვანი ოდენობა, ორგანიკა, საყოფაცხოვრებო ნარჩენები და დამაბინძურებელი ნივთიერებები. ზღვის სიჯანსაღე გავლენას ახდენს ყველა მისი მოზინადრის კეთილდღეობაზე, ბაქტერიებიდან და მიკროსკოპიული ორგანიზმებიდან დაწყებული, თევზებით, დელფინებით თუ ადამიანით დამთავრებული. ქიმიური და ხმაურით დაბინძურება, ასევე ზღვის ნაგავი წარმოადგენს მნიშვნელოვან საფრთხეს შავი ზღვაში მოზინადრე სახეობებისათვის.

პროექტი EMBLAS – „ შავი ზღვის ეკოლოგიური მონიტორინგის გაძლიერება“ მიზანმიმართულია შავი ზღვის ეკოლოგიური მდგომარეობის გაუმჯობესებაზე. პროექტი ფინანსდება ევროკავშირისა და გაეროს განვითარების პროგრამის მიერ.

დამატებითი ინფორმაციისთვის იხილეთ: [emblasproject.org](http://emblasproject.org)

